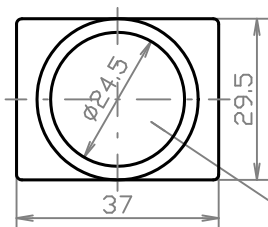
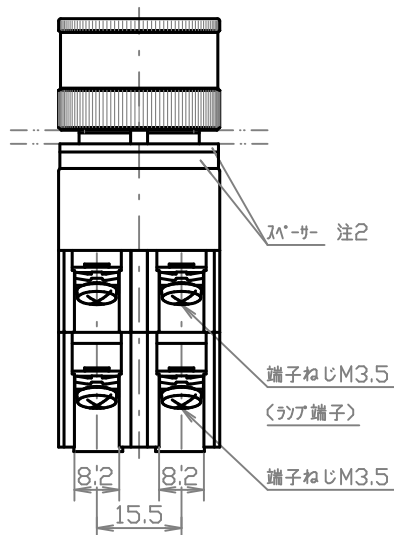
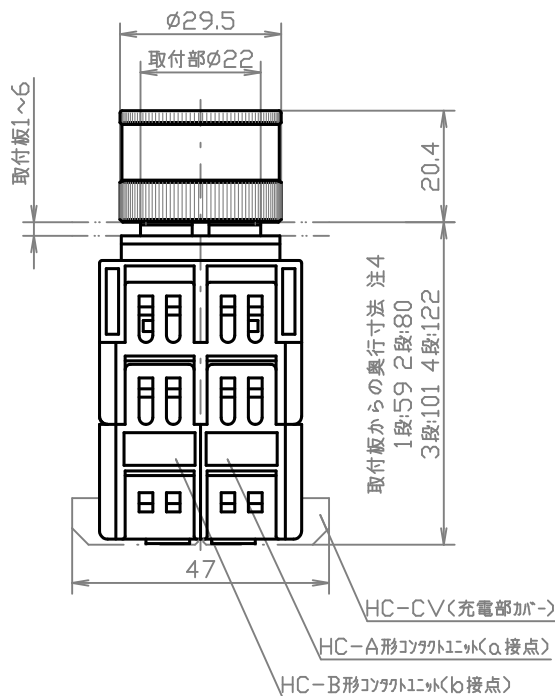
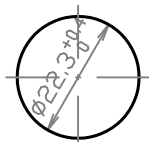


取付穴の寸法



注3

※カラーの色:赤(R) だいだい色(O) 黄(Y)
緑(G) 青(H) 白(W) 透明(C) 純白(PW)



形式名の呼び方

例:A22FDGB10011GLE

- 基本形式
- 種別[FDGB:抵抗器付カドク穴なし]形
- 電圧<100:AC/DC100-110V
200:AC/DC200-220V>
- 接点構成<11:1a1b>
- ※カラーの色<G:緑>
- LED球仕様

注記

- 図はHC形コネクタニット(接点構成 11:1a1b)付とする。
- 厚さ 1.5mm2枚、3mm1枚
- 〈〉内は色記号
- コネクタニットの積重ね段数で異なる。
コネクタニットの積重ねは最大4段
(片側のみの場合は最大2段とする)
- 周囲温度25℃、定格使用電圧、静止状態で連続点灯
- 消費電流は標準値とする。

仕様

標準使用状態	周囲温度	-20~55℃
	相対湿度	45~85%
	標高	2000m以下
保護構造の種類	IP00[65(防噴流形) 防油形]	
定格	定格絶縁電圧	600V<照光部250V>
	定格使用電圧	下表<定格使用電圧・定格使用電流>参照
	定格通電電流	10A
	定格使用電流	下表<定格使用電圧・定格使用電流>参照
	照光部の定格使用電圧	AC/DC100-110V AC/DC200-220V
等級	閉路及び遮断電流容量による級別	AC-15級
	開閉頻度による号別	0号<1800回/時>
	機械的及び電気的開閉耐久性による種別	1-0種<500/100万回>
	照光部の明るさの等級	1級
性能	操作部強度	250N 1分間
	端子部強度	0.8N・m 15秒間
	操作力	約11N<接点構成1a1b>
	温度上昇	40K以下<照光部外面・端子>
	絶縁抵抗	500V 100MΩ以上
	耐電圧	AC220V<照光部AC2000V> 1分間
	接触抵抗	30mΩ以下
	耐衝撃性	500/100m/s ²
	耐振動性	15m/s ²
	耐湿性	40℃ 93% 96時間
	耐寒性	-40℃ 72時間
	耐熱性	70℃ 16時間
適合電球	電球の寿命 注5	静止状態連続 50,000時間以上
	最小使用電流	DC5V-5mA

適合電球 LBA9-24※形<BA9s口金 AC/DC24V10mA> 注6
形式名の※は発光色

接点構成

10:1a
01:1b
20:2a
02:2b
11:1a1b
30:3a
03:3b
40:4a
04:4b
22:2a2b
33:3a3b
44:4a4b

定格使用電圧・定格使用電流

	AC-15級	DC-13級	DC-12級
24V	10A	6A	6A
48V	10A	2A	3A
110V	6A	0.7A	2A
220V	4A	0.3A	1A
440V	1.5A	-	-

付属するLED球の発光色

照光部の色 注3	LED球の形式
赤(R)	LBA9-24WW 発光色:電球色(WW)
だいだい色(O)	
黄(Y)	
緑(G)	
白(W)	
透明(C)	LBA9-24PW 発光色:純白(PW)
青(H)	
純白(PW)	

ITEM	DESCRIPTION	MATERIAL	FINISH	QTY	NOTE
UNLESS OTHERWISE SPECIFIED DIMENSIONS ARE IN MILLIMETER TOLERANCES ON DIMENSIONS± ANGLES± PROJECTION IS TRIGONOMETRY DO NOT SCALE DRAWING		DRAWING No. E-11703A01			
DRAWN A.TABATA JUN.27 2022		A22FDGB※※※LE			
CHECKED DATE		SCALE 1/1			
APPROVED JARUGA JUN.27 2022		Maruyasu			