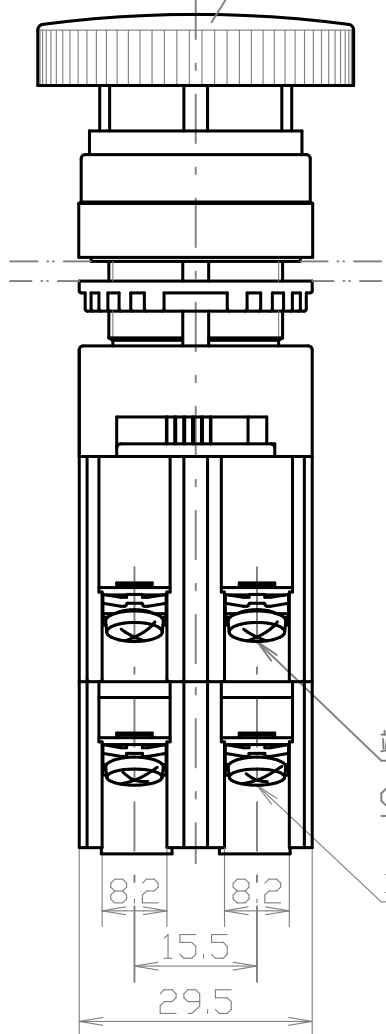


注2

ボタンの色:赤(R)

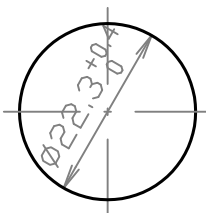


端子ねじM3.5

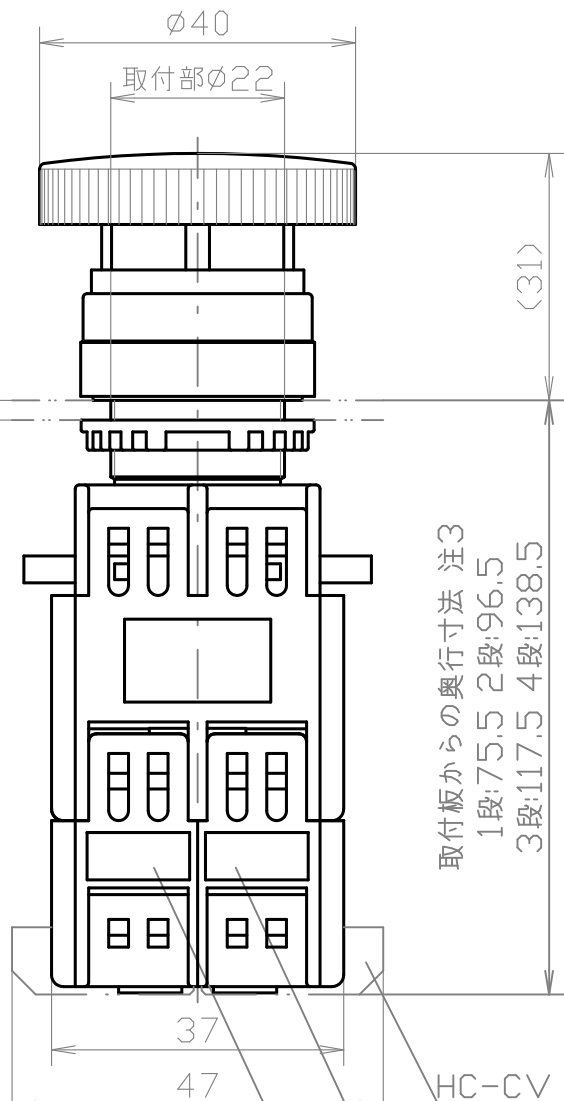
(ラップ端子)

端子ねじM3.5

取付穴の寸法



取付板1~6



取付板からの奥行寸法 注3

1段:75.5 2段:96.5

3段:117.5 4段:138.5

HC-CV (充電部加-)

HC-A形コタクトユニット (a 接点)

HC-B形コタクトユニット (b 接点)

注記

- 図はHC形コタクトユニット (接点構成11:1a1b) 付とする。
- ( )内は色記号
- コタクトユニットの積重ね段数で異なる。  
コタクトユニットの積重ねは最大4段  
(片側のみの場合は最大2段とする)
- LED球付には適用しない。
- 定格使用電圧、静止状態にて連続点灯
- 消費電流は標準値とする。

形式名の呼び方

例:A22FTM10011RLE

基本形式

種別(F T D:トランス付プッシュロッキのこ形)

電圧(100:100-110V 200:200-220V)

接点構成(11:1a1b)

ボタンの色(R:赤)

LED球仕様

仕様

標準使用状態	周囲温度		-20~55℃
	相対湿度		45~85%
	標高		2000m以下
保護構造の種類	IP00〔65〔防噴流形〕 防油形〕		
定格	定格絶縁電圧		600V
	定格使用電圧		下表〔定格使用電圧・定格使用電流〕参照
	定格通電電流		10A
	定格使用電流		下表〔定格使用電圧・定格使用電流〕参照
	照光部の定格使用電圧		100-110V 50/60Hz 200-220V 50/60Hz
	変圧器定格二次電圧		5.5V
等級	閉路及び遮断電流容量による級別		AC-15級
	開閉頻度による号別		0号〔1800回/時〕
	機械的及び電氣的開閉耐久性による種別		1-0種〔500/100万回〕
	照光部の明るさの等級		1級
性能	操作部強度		押し 375N 1分間 回転 3N・m 1分間
	端子部強度		0.8N・m 15秒間
	操作力		押し 約13N〔接点構成1a1b〕 回転 約0.13N・m
	温度上昇		40K以下〔照光部外面・端子〕
	絶縁抵抗		500V 100MΩ以上
	耐電圧		AC2200V〔変圧器AC2500V〕 1分間
	点灯時の変圧器二次電圧 注4		-
	変圧器二次短絡		断線又は発火せず
	接触抵抗		30mΩ以下
	耐衝撃性 耐久 / 誤動作		500m/s / 100m/s
	耐振動性 耐久 / 誤動作		15m/s / 10~55Hz 片振幅0.05mm
	耐湿性		40℃ 93% 96時間
	耐寒性		-40℃ 72時間
	耐熱性		70℃ 16時間
	電球の寿命 注5		静止状態連続 50,000時間以上
	最小使用電流		DC5V/5mA
消費電流	AC100V仕様	AC100V	50Hz:8.4mA/60Hz:5.4mA
	AC200V仕様	AC200V	50Hz:8.6mA/60Hz:5.0mA

接点構成

10:1a
01:1b
20:2a
02:2b
11:1a1b
30:3a
03:3b
40:4a
04:4b
22:2a2b
33:3a3b
44:4a4b

定格使用電圧・定格使用電流

	AC-15級	DC-13級	DC-12級
24V	10A	6A	6A
48V	10A	2A	3A
110V	6A	0.7A	2A
220V	4A	0.3A	1A
440V	1.5A	-	-

付属するLED球の形式

照光部の色 注2	LED球の形式
赤(R)	LBA9-6WW ※発光色:電球色(WW)

ITEM	DESCRIPTION	MATERIAL	FINISH	QTY	NOTE
UNLESS OTHERWISE SPECIFIED DIMENSIONS ARE IN MILLIMETER TOLERANCES ON DIMENSIONS± ANGLES± PROJECTION IS TRIGONOMETRY DO NOT SCALE DRAWING		DRAWING No. E-10501A01			
DRAWN A.TABATA JUN.23 2021		A22FTM**RLE			
DESCRIPTION		CHECKED DATE		SCALE 1/1	
APPROVED J.ARUGA JUN.23 2021					