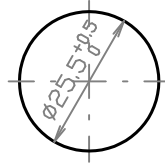
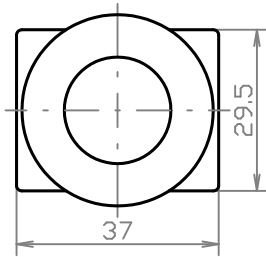
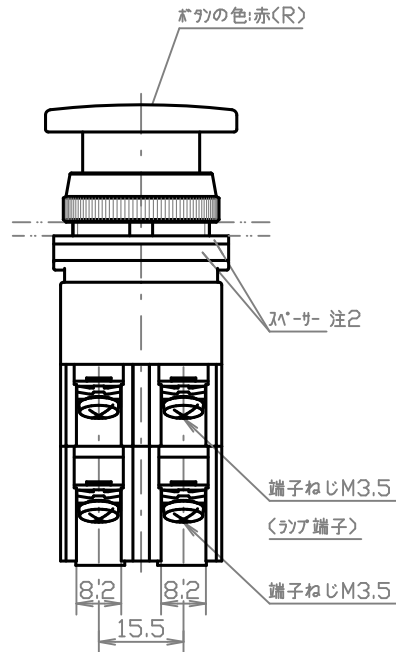


取付穴の寸法



注3

ボタンの色:赤(R)



注3

ボタンの色:赤(R)

スリッパ 注2

端子ねじM3.5

(ラップ端子)

端子ねじM3.5

15.5

8.2

8.2

21.5

47

HC-CV(充電部カバー)

HC-A形コネクタに接続(a接点)

HC-B形コネクタに接続(b接点)

注記

- 図はHC形コネクタに接続
(接点構成 11:1a1b) 付とする。
- 厚さ 1.5mm2枚、3mm1枚
- ()内は色記号
- コネクタに接続する積重ね段数で異なる。
コネクタに接続する積重ねは最大4段
(片側のみの場合は最大2段とする)
- 周囲温度25℃、定格使用電圧、
静止状態にて連続点灯。
- 消費電流は標準値とする。

形式名の呼び方

例:A25FADE2411RLE

- 基本形式
- 種別(FAD:全電圧式中きのこ形)
- 樹脂製取付リグ
- 電圧(右表電圧を参照)
- 接点構成(11:1a1b)
- ボタンの色(R:赤)
- LED球仕様

仕様

標準使用状態	周囲温度	-20~55℃
	相対湿度	45~85%
	標高	2000m以下
保護構造の種類	IP00[65(防噴流形) 防油形]	
定格	定格絶縁電圧	600V(照光部250V)
	定格使用電圧	下表(定格使用電圧・定格使用電流)参照
	定格通電電流	10A
	定格使用電流	下表(定格使用電圧・定格使用電流)参照
	照光部の定格使用電圧	-
等級	閉路及び遮断電流容量による級別	AC-15級
	開閉頻度による号別	0号(1800回/時)
	機械的及び電氣的開閉耐久性による種別	1-0種(500/100万回)
	照光部の明るさの等級	1級
性能	操作部強度	375N 1分間
	端子部強度	0.8N・m 15秒間
	操作力	約11N(接点構成1a1b)
	温度上昇	40K以下(照光部外面・端子)
	絶縁抵抗	500V 100MΩ以上
	耐電圧	AC2200V(照光部AC2000V) 1分間
	接触抵抗	30mΩ以下
	耐衝撃性 耐久 / 誤動作	500m/s / 100m/s
	耐振動性 耐久 / 誤動作	15m/s / 10~55Hz 片振幅0.05mm
	耐湿性	40℃ 93% 96時間
	耐寒性	-40℃ 72時間
	耐熱性	70℃ 16時間
	電球の寿命	静止状態連続 50,000時間以上
	最小使用電流	DC5V-5mA
適合電球	付属する電球は下表、電圧を参照	

電圧(付属する電球の定格電圧の呼び)

呼び	口金	形式名	定格電圧	消費電流 注6
6	BA9s	LBA9-6※	AC/DC6V ±5%	AC/DC10mA
12		LBA9-12※	AC/DC12V ±10%	AC/DC10mA
24		LBA9-24※	AC/DC24V ±10%	AC/DC10mA

備考、表中、形式名の※は発光色

接点構成

10:1a
01:1b
20:2a
02:2b
11:1a1b
30:3a
03:3b
40:4a
04:4b
22:2a2b
33:3a3b
44:4a4b

定格使用電圧・定格使用電流

	AC-15級	DC-13級	DC-12級
24V	10A	6A	6A
48V	10A	2A	3A
110V	6A	0.7A	2A
220V	4A	0.3A	1A
440V	1.5A	-	-

付属するLED球の発光色

照光部の色	LED球の形式
赤(R)	LBA9-※WW 発光色:電球色(WW)

備考、※は定格電圧の呼び

ITEM	DESCRIPTION	MATERIAL	FINISH	QTY	NOTE
UNLESS OTHERWISE SPECIFIED DIMENSIONS ARE IN MILLIMETER TOLERANCES ON DIMENSIONS± ANGLES± PROJECTION IS TRIGONOMETRY DO NOT SCALE DRAWING		DRAWING No. E-14301A02			
DRAWN S.WAKAI JUN.30.2022		A25FADE ※※※LE			
CHECKED DATE		SCALE 1/1			
APPROVED JARUGA NOV.30.2022		Maruyasu			