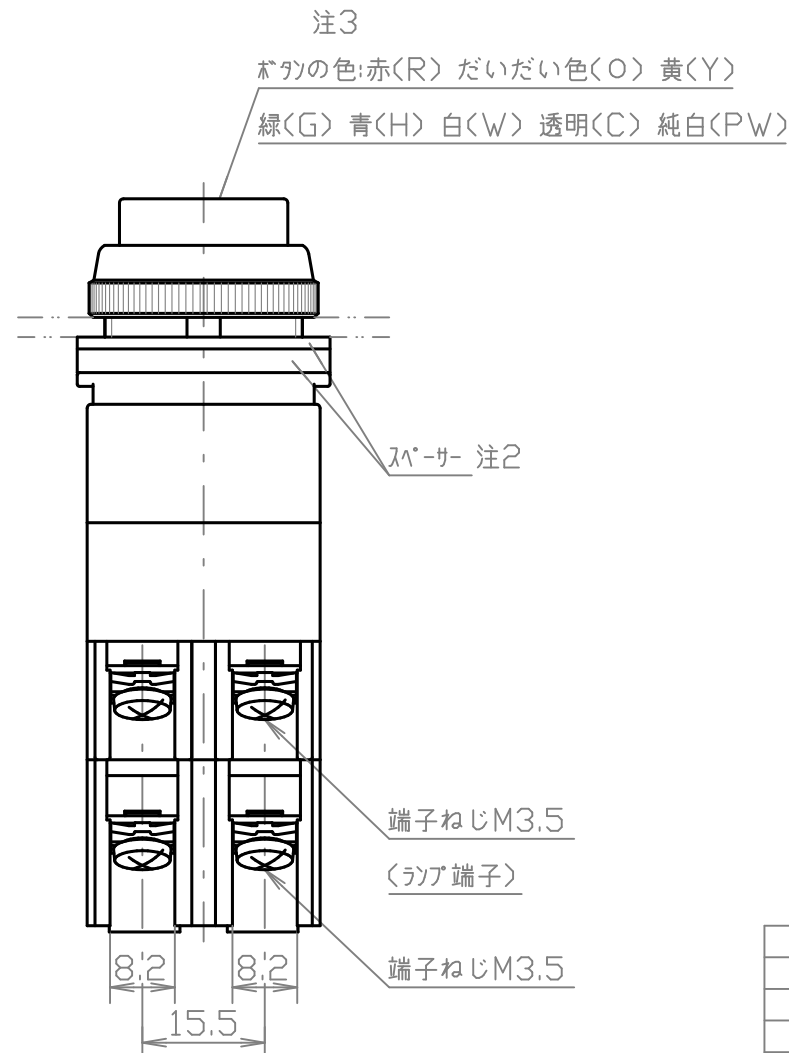
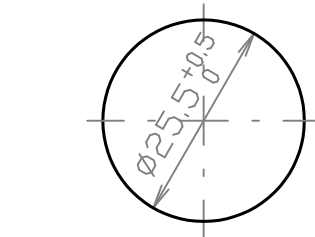


形式名の呼び方

例:A25FAH2411GLE

- 基本形式
- 種別(F A:全電圧式突形)
- 動作特性(H:オルタネイト)
- 電圧(右表電圧を参照)
- 接点構成(11:1a1b)
- ボタンの色(G:緑)
- LE:LED球

取付穴の寸法



注記

- 図はHC形コネクタに付く(接点構成11:1a1b)付とする。
- 厚さ 1.5mm2枚、3mm1枚
- ()内は色記号
- オルタネイト専用コネクタに付く内部の軸の色が水色)
ただし、コネクタに付くには基本形式HC-Aのみ表示。
- コネクタに付く積重ね段数で異なる。
コネクタに付く積重ねは最大2段
- 周囲温度25℃、定格使用電圧、
静止状態にて連続点灯。
- 消費電流は標準値とする。

仕様		
標準使用状態	周囲温度	-20~55℃
	相対湿度	45~85%
	標高	2000m以下
保護構造の種類	IP00[65(防噴流形) 防油形]	
定格	定格絶縁電圧	600V(照光部250V)
	定格使用電圧	下表(定格使用電圧・定格使用電流)参照
	定格通電電流	10A
	定格使用電流	下表(定格使用電圧・定格使用電流)参照
	照光部の定格使用電圧	-
	照光部の定格使用電流	-
等級	閉路及び遮断電流容量による級別	AC-15級
	開閉頻度による号別	0号(1800回/時)
	機械的及び電氣的開閉耐久性による種別	- 種(50万回)
	照光部の明るさの等級	1級
性能	操作部強度	250N 1分間
	端子部強度	0.8N・m 15秒間
	操作力	約12N(接点構成1a1b)
	温度上昇	40K以下(照光部外面・端子)
	絶縁抵抗	500V 100MΩ以上
	耐電圧	AC2200V(照光部AC2000V) 1分間
	接触抵抗	30mΩ以下
	耐衝撃性 耐久 / 誤動作	500m/s / 100m/s
	耐振動性 耐久 / 誤動作	15m/s / 10~55Hz 片振幅0.05mm
	耐湿性	40℃ 93% 96時間
	耐寒性	-40℃ 72時間
適合電球	電球の寿命 注6	静止状態連続 50,000時間以上
	最小使用電流	DC5V-5mA
	付属する電球は下表、電圧を参照	
	電圧(付属する電球の定格電圧の呼び)	

呼び	口金	形式名	定格電圧	消費電流 注7
6	BA9s	LBA9-6※	AC/DC6V ±5%	AC/DC10mA
12		LBA9-12※	AC/DC12V ±10%	AC/DC10mA
24		LBA9-24※	AC/DC24V ±10%	AC/DC10mA

備考、表中、形式名の※は発光色

接点構成		定格使用電圧・定格使用電流			付属するLED球の発光色	
10:1a		AC-15級	DC-13級	DC-12級	照光部の色 注3	LED球の形式
01:1b		24V 10A	6A	6A	赤(R)	LBA9-※WW 発光色:電球色(WW)
20:2a		48V 10A	2A	3A	だいだい色(O)	
02:2b		110V 6A	0.7A	2A	黄(Y)	
11:1a1b		220V 4A	0.3A	1A	緑(G)	
30:3a		440V 1.5A	-	-	白(W)	
03:3b					透明(C)	LBA9-※PW 発光色:純白(PW)
40:4a					青(H)	
04:4b					純白(PW)	
22:2a2b						

備考、※は定格電圧の呼び

ITEM	DESCRIPTION	MATERIAL	FINISH	QTY	NOTE
UNLESS OTHERWISE SPECIFIED DIMENSIONS ARE IN MILLIMETER TOLERANCES ON DIMENSIONS± ANGLES± PROJECTION IS TRIGONOMETRY DO NOT SCALE DRAWING		DRAWING No. E-15501A01			
DRAWN S.WAKAI JUL.14 2022		A25FAH※※※LE		SCALE 1/1	
DESCRIPTION		CHECKED DATE	APPROVED J.ARUGA JUL.14 2022	Maruyasu	