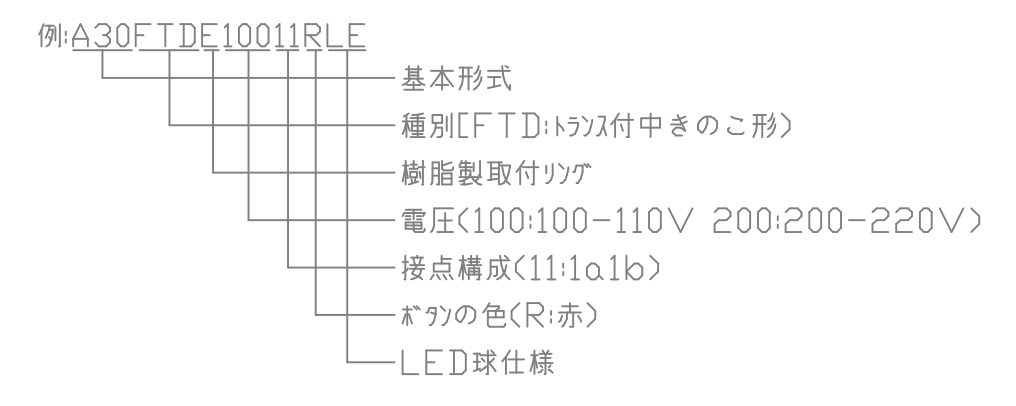
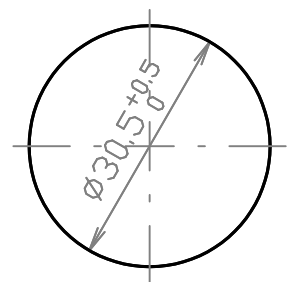


形式名の呼び方



取付穴の寸法



注3

ボタンの色:赤(R)

注2

スパーサー

端子ねじM3.5

(ラップ端子)

端子ねじM3.5

注記

- 図はHC形コネクタユニット  
(接点構成 11:1a1b) 付とする。
- 厚さ 1.5mm2枚、3mm1枚
- ( )内は色記号
- コネクタユニットの積重ね段数で異なる。  
コネクタユニットの積重ねは最大4段  
(片側の場合のみは最大2段とする)
- LED球付には適用しない。
- 定格使用電圧・静止状態にて連続点灯
- 消費電流は標準値とする。

仕様			
標準使用状態	周囲温度	-20~55℃	
	相対湿度	45~85%	
	標高	2000m以下	
保護構造の種類	IP00[65(防噴流形) 防油形]		
定格	定格絶縁電圧	600V	
	定格使用電圧	下表(定格使用電圧・定格使用電流)参照	
	定格通電電流	10A	
	定格使用電流	下表(定格使用電圧・定格使用電流)参照	
	照光部の定格使用電圧	100-110V 50/60Hz 200-220V 50/60Hz	
	変圧器定格二次電圧	5.5V	
等級	閉路及び遮断電流容量による級別	AC-15級	
	開閉頻度による号別	0号(1800回/時)	
	機械的及び電氣的開閉耐久性による種別	1-0種(500/100万回)	
	照光部の明るさの等級	1級	
性能	操作部強度	375N 1分間	
	端子部強度	0.8N・m 15秒間	
	操作力	約11N(接点構成1a1b)	
	温度上昇	40K以下(照光部外面・端子)	
	絶縁抵抗	500V 100MΩ以上	
	耐電圧	AC2200V(変圧器AC2500V) 1分間	
	点灯時の変圧器二次電圧 注5	-	
	変圧器二次短絡	断線又は発火せず	
	接触抵抗	30mΩ以下	
	耐衝撃性 耐久 / 誤動作	500m/s / 100m/s	
	耐振動性 耐久 / 誤動作	15m/s / 10~55Hz 片振幅0.05mm	
	耐湿性	40℃ 93% 96時間	
	耐寒性	-40℃ 72時間	
	耐熱性	70℃ 16時間	
	電球の寿命 注6	静止状態連続 50,000時間以上	
最小使用電流	DC5V/5mA		
消費電流	AC100V仕様	AC100V 50Hz:8.4mA/60Hz:5.4mA	注7
	AC200V仕様	AC200V 50Hz:8.6mA/60Hz:5.0mA	

接点構成

10:1a
01:1b
20:2a
02:2b
11:1a1b
30:3a
03:3b
40:4a
04:4b
22:2a2b
33:3a3b
44:4a4b

定格使用電圧・定格使用電流

	AC-15級	DC-13級	DC-12級
24V	10A	6A	6A
48V	10A	2A	3A
110V	6A	0.7A	2A
220V	4A	0.3A	1A
440V	1.5A	-	-

付属するLED球の発光色

照光部の色	LED球の形式
赤(R)	LBA9-6WW 発光色:電球色(WW)

ITEM	DESCRIPTION	MATERIAL	FINISH	QTY	NOTE
UNLESS OTHERWISE SPECIFIED DIMENSIONS ARE IN MILLIMETER TOLERANCES ON DIMENSIONS± ANGLES± PROJECTION IS TRIGONOMETRY DO NOT SCALE DRAWING		DRAWING No. E-16301A02			
DRAWN A.TABATA JUL.08 2022		A30FTDE ***LE			
DESCRIPTION		CHECKED DATE	APPROVED J.ARUGA JUL.08 2022	SCALE 1/1	