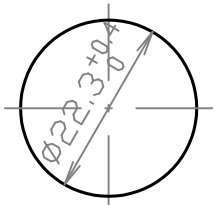
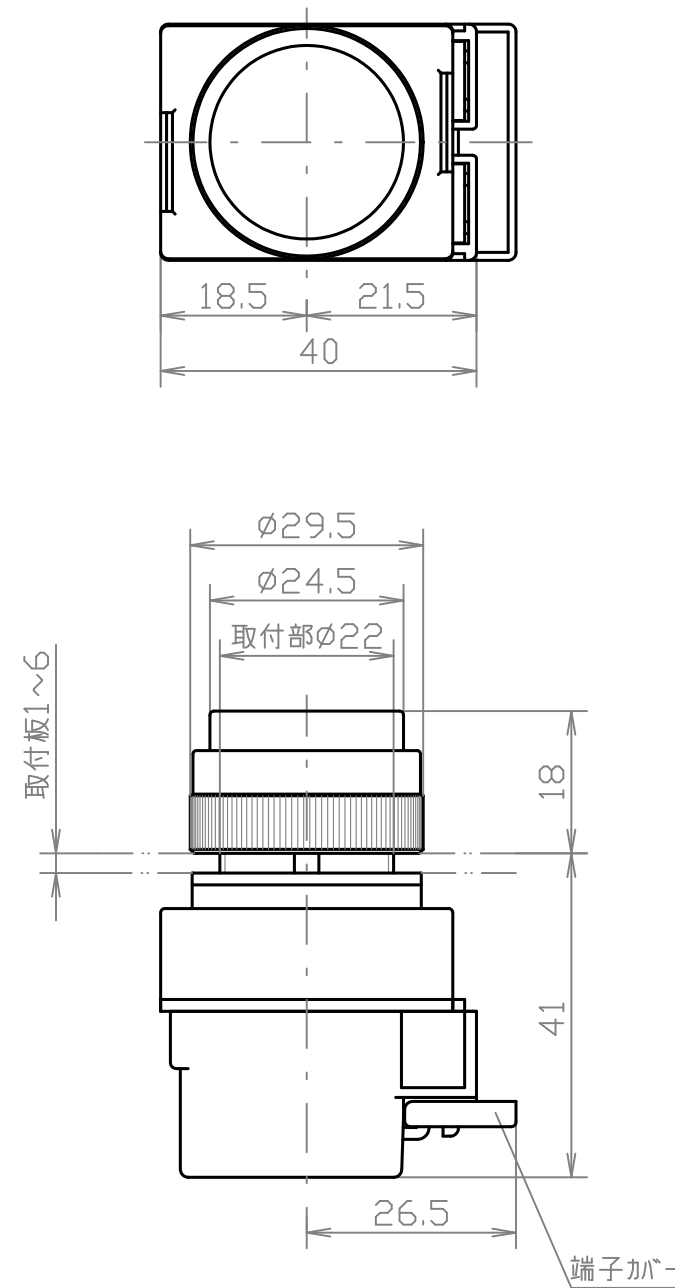


取付穴の寸法

図記号



注2
照光部の色:赤(R) だいたい色(O) 黄(Y)
緑(G) 青(H) 白(W) 透明(C) 純白(PW)

スペーサー 注1

端子ねじM3.5

端子カバー

注記

1. 厚さ1.5mm2枚、3mm1枚
2. ()内は色記号
3. 周囲温度25℃、定格使用電圧、静止状態にて連続点灯
4. 消費電流は標準値とする。

形式名の呼び方

例:A22ILDF100RLE

- 基本形式
- 種別(ILDF:抵抗器付平形)
- 電圧(100:AC/DC100-120V
200:AC/DC200-240V)
- 照光部の色(R:赤)
- LED球仕様

仕様		
標準使用状態	周囲温度	-20~55℃
	相対湿度	45~85%
	標高	2000m以下
照光部の保護構造の種類	IP65(防噴流形) 防油形	
定格	定格絶縁電圧	250V
	定格使用電圧	AC/DC100-120V AC/DC200-240V
等級	明るさによる等級	1級
性能	端子部強度	0.8N・m 15秒間
	温度上昇	40K以下(照光部外面・端子)
	絶縁抵抗	500V 100MΩ以上
	耐電圧	AC2000V 1分間
	耐湿性	40℃ 93% 96時間
	耐寒耐熱性	-40~70℃
	耐振動性	10~55Hz 複振幅0.35mm
	耐衝撃性	490m/s²
適合電球	消費電力	100V:約1W 200V:約2W
	電球の平均寿命 注3	静止状態連続 50,000時間以上

付属するLED球の形式	
照光部の色 注2	LED球の形式
赤(R)	LBA9-24WW ※発光色:電球色(WW)
だいたい色(O)	
黄(Y)	
緑(G)	
白(W)	
透明(C)	LBA9-24PW ※発光色:純白(PW)
青(H)	
純白(PW)	

ITEM	DESCRIPTION	MATERIAL	FINISH	QTY	NOTE
UNLESS OTHERWISE SPECIFIED DIMENSIONS ARE IN MILLIMETER TOLERANCES ON DIMENSIONS± ANGLES± PROJECTION IS TRIGONOMETRY DO NOT SCALE DRAWING			DRAWING No. D-12901A01		
DRAWN A.TABATA FEB.28 2022			A22ILDF **LE		
DESCRIPTION			SCALE 1/1		
CHECKED DATE			APPROVED J.ARUGA FEB.28 2022		