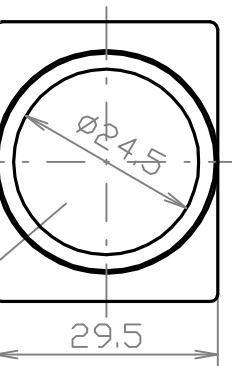


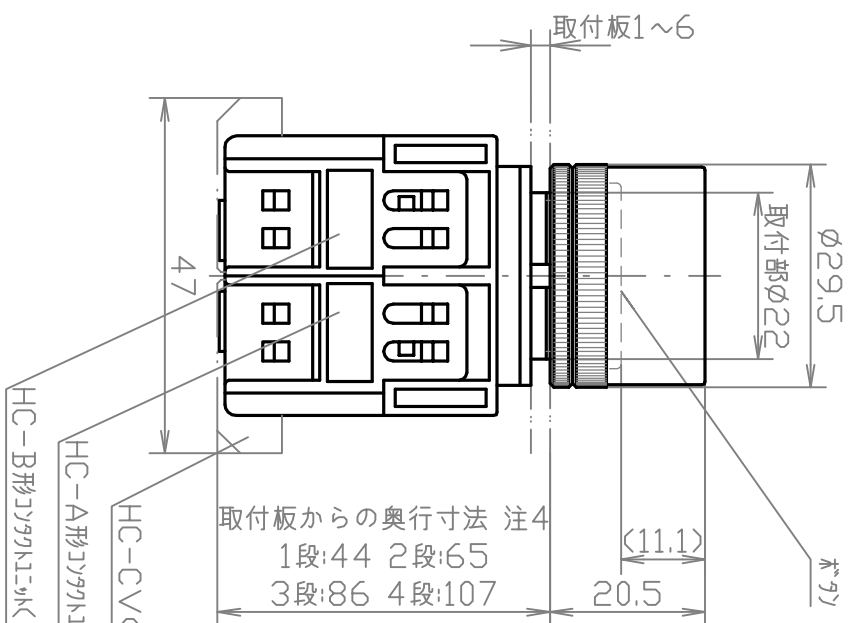
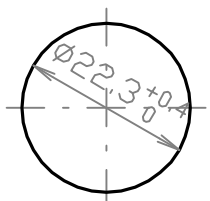
## 取付穴の寸法



三三

ホウの色:黒(B) 赤(R) だいだい色(O)

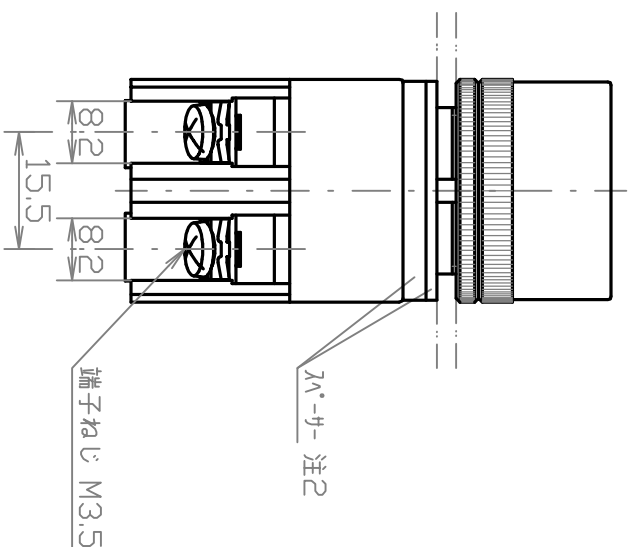
黄(Y) 绿(G) 青(H) 白(W)



1段:44 2段:65  
3段:86 4段:107

1段:44 2段:65  
3段:86 4段:107

1段:44 2段:65  
3段:86 4段:107



注意

生記

1. 図はHIC形コネクタユニク接続構成  
11:1a1b)付とする。

2. 厚さ 1.5mm 2枚、3mm 1枚

3. 〈〉内は色記号

4, コマカユニットの積重ね段数で異なる。  
コマカユニットの積重ねは最大4段  
(片側のみの場合は最大2段とする)

## 形式名の呼び方

例: A22PCME11R

## 基本形式

一種別PCM:全ガート形

一、樹脂製力一

—接点構成〈11:1a1b〉

ボタンの色(R:赤)

仕 様	
標準使用状態	周囲温度 -20～55℃
	相対湿度 45～85%
	標高 2000 m 以下
保護構造の種類	IP00[65(防噴流形) 防油形]
定格	定格絶縁電圧 600 V
	定格使用電圧 下表参照
	定格通電電流 10 A
	定格使用電流 下表参照
等級	閉路及び遮断電流容量による級別 AC-15級
	開閉頻度による号別 0号(1800回/時)
	機械的及び電氣的開閉耐久性による種別 1-0種(500/100万回)
性能	操作部強度 250N 1分間
	端子部強度 0.8N・m 15秒間
	操作力 約11N(接点構成1α1b)
	温度上昇 40K以下
	絶縁抵抗 500 V 100MΩ以上
	耐電圧 AC2200 V 1分間
	接触抵抗 30mΩ以下
	耐衝撃性 500/100m/s <sup>2</sup>
	耐振動性 15m/s <sup>2</sup>
	耐湿性 40℃ 93% 96時間
	耐寒性 -40℃ 72時間
	耐熱性 70℃ 16時間
	最小使用電流 DC5V-5mA

## 接点構成

	AC-15級	DC-13級	DC-12級
24V	10A	6A	6A
48V	10A	2A	3A
110V	6A	0.7A	2A
220V	4A	0.3A	1A
440V	1.5A	-	-

33:3a 3b	44:4a 4b
----------	----------

33:3a.3b							
44:4a.4b							
		ITEM	DESCRIPTION	MATERIAL	FINISH	QTY	NOTE
		UNLESS OTHERWISE SPECIFIED DIMENSIONS ARE IN MILLIMETER					
		TOLERANCES ON DIMENSIONS * ANGLES * PROJECTION IS TRIGONOMETRY DO NOT SCALE DRAWING					
		DRAWING A-70601A51 NO.					
		A22PCME **					
		SCALE 1/1					
△		MKTAHARA					
見直し		DRAWN					
DESCRIPTION		APR.17 2012 M.K					
		CHECKED DATE					
		APPROVED					
		JARUGA					
		APR.17 2012					
		MKTAHARA					
		APR.17 2012					
		JARUGA					
		APR.17 2012					
		MKTAHARA					
		APR.17 2012					
		JARUGA					
		APR.17 2012					
		MKTAHARA					
		APR.17 2012					
		JARUGA					
		APR.17 2012					
		MKTAHARA					
		APR.17 2012					
		JARUGA					
		APR.17 2012					
		MKTAHARA					
		APR.17 2012					
		JARUGA					
		APR.17 2012					
		MKTAHARA					
		APR.17 2012					
		JARUGA					
		APR.17 2012					
		MKTAHARA					
		APR.17 2012					
		JARUGA					
		APR.17 2012					
		MKTAHARA					
		APR.17 2012					
		JARUGA					
		APR.17 2012					
		MKTAHARA					
		APR.17 2012					
		JARUGA					
		APR.17 2012					
		MKTAHARA					
		APR.17 2012					
		JARUGA					
		APR.17 2012					
		MKTAHARA					
		APR.17 2012					
		JARUGA					
		APR.17 2012					
		MKTAHARA					
		APR.17 2012					
		JARUGA					
		APR.17 2012					
		MKTAHARA					
		APR.17 2012					
		JARUGA					
		APR.17 2012					
		MKTAHARA					
		APR.17 2012					
		JARUGA					
		APR.17 2012					
		MKTAHARA					
		APR.17 2012					
		JARUGA					
		APR.17 2012					
		MKTAHARA					
		APR.17 2012					
		JARUGA					
		APR.17 2012					
		MKTAHARA					
		APR.17 2012					
		JARUGA					
		APR.17 2012					
		MKTAHARA					
		APR.17 2012					
		JARUGA					
		APR.17 2012					
		MKTAHARA					
		APR.17 2012					
		JARUGA					
		APR.17 2012					
		MKTAHARA					
		APR.17 2012					
		JARUGA					
		APR.17 2012					
		MKTAHARA					
		APR.17 2012					
		JARUGA					
		APR.17 2012					
		MKTAHARA					
		APR.17 2012					
		JARUGA					
		APR.17 2012					
		MKTAHARA					
		APR.17 2012					
		JARUGA					
		APR.17 2012					
		MKTAHARA					
		APR.17 2012					
		JARUGA					
		APR.17 2012					
		MKTAHARA					
		APR.17 2012					
		JARUGA					
		APR.17 2012					
		MKTAHARA					
		APR.17 2012					
		JARUGA					
		APR.17 2012					
		MKTAHARA					
		APR.17 2012					
		JARUGA					
		APR.17 2012					
		MKTAHARA					
		APR.17 2012					
		JARUGA					
		APR.17 2012					
		MKTAHARA					
		APR.17 2012					
		JARUGA					