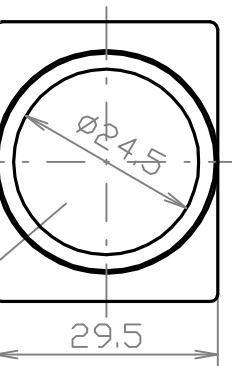
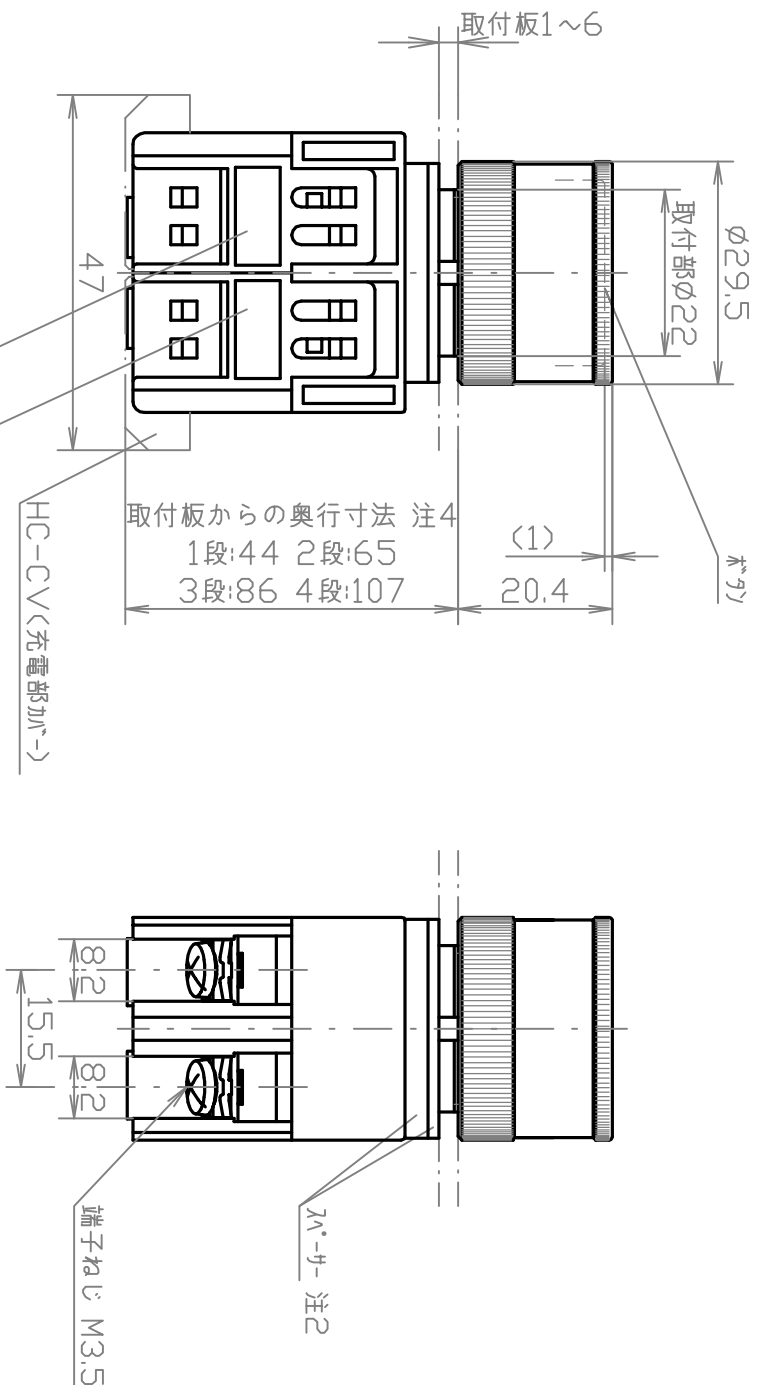
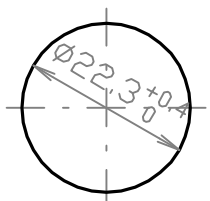


取付穴の寸法

 $\frac{H}{W}$

ホウダの色:黒(B) 赤(R) だいだい色(O)

黄(Y) 绿(G) 青(H) 白(W)



生記

1. 図はH形コブクリン（接点構成11・101b）付とする。
2. 厚さ 1.5mm2枚、3mm1枚
3. 〈〉内は色記号
4. コブクリン以外の積重ね段数で異なる。
コブクリン以外の積重ねは最大4段（片側のみの場合は最大2段とする）

形式名の呼び方


例: A22PTCM11R

基本形式
種別(PTCM:全カーブ形,突形チグ)
接点構成(11:1a1b)
ボヤの色(R:赤)

仕 様		
標準使用状態	周囲温度	-20～55℃
	相対湿度	45～85%
	標高	2000 m 以下
保護構造の種類	IP00[65(防噴流形) 防油形]	
定格	定格絶縁電圧	600 V
	定格使用電圧	下表参照
	定格通電電流	10A
	定格使用電流	下表参照
等級	閉路及び遮断電流量による級別	AC-15級
	開閉頻度による号別	0号(1800回/時)
	機械的及び電氣的開閉耐久性による種別	1-0種(500/100万回)
性能	操作部強度	≥50N 1分間
	端子部強度	0.8N・m 15秒間
	操作力	約11N(接点構成1a,1b)
	温度上昇	40K以下
	絶縁抵抗	500 V 100MΩ以上
	耐電圧	AC2200 V 1分間
	接触抵抗	30mΩ以下
	耐衝撃性	500/100m/s²
	耐振動性	15m/s²
	耐湿性	40℃ 93% 96時間
	耐寒性	-40℃ 72時間
	耐熱性	70℃ 16時間
	最小使用電流	DC5V～5mA

接点構成		定格使用電圧, 定格使用電流		
10:1a		AC-15級	DC-13級	DC-12級
01:1b		10A	6A	6A
20:2a		10A	2A	3A
02:2b				
11:1a1b		6A	0.7A	2A
30:3a		4A	0.3A	1A
03:3b		1.5A	-	-

10:1a
01:1b
20:2a
02:2b
11:1a1b
30:3a
03:3b
40:4a
04:4b
22:2a2b
33:3a3b
44:4a4b

33:3a3b		44:4a4b	
		ITEM	DESCRIPTION
		UNLESS OTHERWISE SPECIFIED DIMENSIONS ARE IN MILLIMETER	
		TOLERANCES ON DIMENSIONS * ANGLES * PROJECTION IS TRIGONOMETRY DO NOT SCALE DRAWING	
		DRAWING NO.	A22PTCM * * A-70601A81
		SCALE 1/1	
△	見直し	DRAWN	MKITAHARA APR.17 2012
	DESCRIPTION	CHECKED	JARUGA APR.17 2012