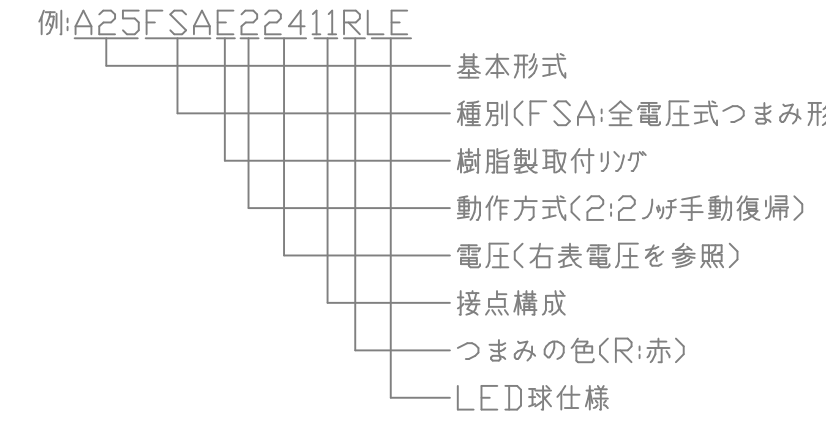
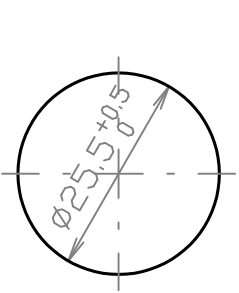


形式名の呼び方

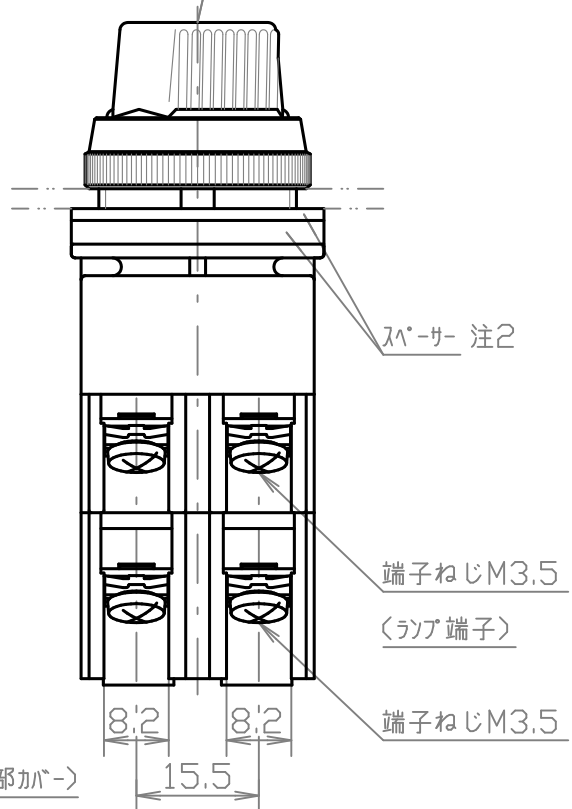


取付穴の寸法



注3

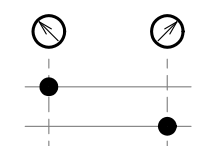
つまみの色:
赤<R> だいたい色<O> 黄<Y>
緑<G> 青<H> 白<W>
透明<C> 純白<PW>



注記

- 図はHC形コンタクト<接点構成 11:1a1b>付とする。
- 厚さ 1.5mm2枚、3mm1枚
- <>内は色記号
- コンタクトの積重ね段数で異なる。コンタクトの積重ねは最大3段<片側のみの場合は最大2段とする>
- 周囲温度25℃、定格使用電圧 静止状態にて連続点灯。
- 消費電流は標準値とする。

接点構成



<11:1a1b>

10:1a
01:1b
20:2a
02:2b
11:1a1b
30:3a
03:3b
40:4a
04:4b
22:2a2b
33:3a3b

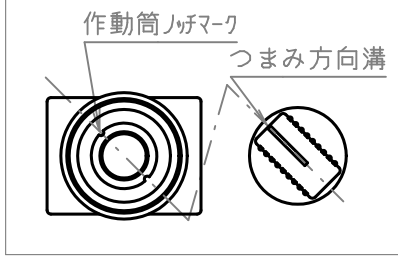
付属するLED球の発光色

照明部の色 注3	LED球の形式
赤<R>	LBA9-※WW 発光色:電球色(WW)
だいたい色<O>	
黄<Y>	
緑<G>	
白<W>	
透明<C>	LBA9-※PW 発光色:純白(PW)
青<H>	
純白<PW>	

備考、※は定格電圧の呼び

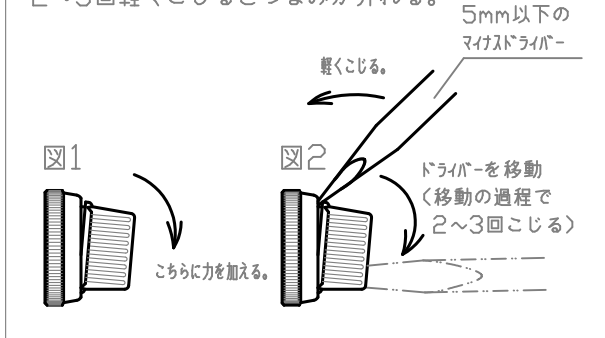
つまみの取付け

作動筒にはつまみ方向を示すノギマーク(切欠)があります。つまみの方向溝を作動筒のノギマークにあわせ取付けてください。



つまみの取外し

- 製品単体の場合
取付リングをフレームからはずし、取付リングでつまみを押出ようにはずす。
- パネルに取付けてある場合
図1のように手でつまみの片側を浮かせ、マイナスドライバーを差込み易くする。
つぎに図2のようにマイナスドライバーを差込み、こじながら隙間の狭いほうに移動する。
2~3回軽くこじるとつまみが外れる。



仕様		試験条件 準拠規格等 JIS C 8201-1 JIS C 8201-5-1 NECA C 4520 NECA C 4521 NECA C 8151
周囲温度	-20~55℃	
相対湿度	45~85%	
標高	2000m以下	
操作部の保護構造	IP65 防油形	
定格絶縁電圧	600V<照明部250V>	
定格使用電圧	下表<定格使用電圧・定格使用電流>参照	
定格通電電流	10A	
定格使用電流	下表<定格使用電圧・定格使用電流>参照	
照明部の定格使用電圧	下表<電圧>参照	
開閉頻度	1800回/時<使用率40%>	
機械的及び電氣的開閉耐久性	100万回 25万回<コンタクト以外の積重ね3段のもの>	
操作部強度	1.5N・m 1分間	
端子部強度	0.8N・m 15秒間	
操作力	約0.16N・m<接点構成1a1b>	
温度上昇	40K以下	
絶縁抵抗	充電部とアース間 500V 100MΩ以上	
耐電圧	充電部とアース間 AC2500V<照明部AC2000V> 1分間	
接触抵抗	30mΩ以下	
耐衝撃性	500/100m/s ²	
耐振動性	15m/s ²	
耐湿性	40℃ 93% 96時間	
耐寒性	-40℃ 72時間	
耐熱性	70℃ 16時間	
電球の寿命 注5	静止状態連続 50,000時間以上	
最小使用電流	DC5V-5mA	
適合電球	付属するLED球は下表、電圧を参照	


電圧<付属するLED球の定格電圧の呼び>

呼び	形式名	定格電圧	消費電流 注6
6	LBA9-6※	AC/DC6V ±5%	AC/DC10mA
12	LBA9-12※	AC/DC12V ±10%	AC/DC10mA
24	LBA9-24※	AC/DC24V ±10%	AC/DC10mA

備考、表中、形式名の※は発光色

定格使用電圧・定格使用電流

	AC-15級	DC-13級	DC-12級
24V	10A	6A	6A
48V	10A	2A	3A
110V	6A	0.7A	2A
220V	4A	0.3A	1A
440V	1.5A	-	-

ITEM	DESCRIPTION	MATERIAL	FINISH	QTY	NOTE
UNLESS OTHERWISE SPECIFIED DIMENSIONS ARE IN MILLIMETER TOLERANCES ON DIMENSIONS± ANGLES± PROJECTION IS TRIGONOMETRY DO NOT SCALE DRAWING		DRAWING E-21001A02 No.			
		A25FSAE2* * *LE			
		SCALE 1 / 1			
DRAWN A.TABATA JUL.29 2022					
APPROVED J.ARUGA JUL.29 2022					

	DESCRIPTION	CHECKED DATE