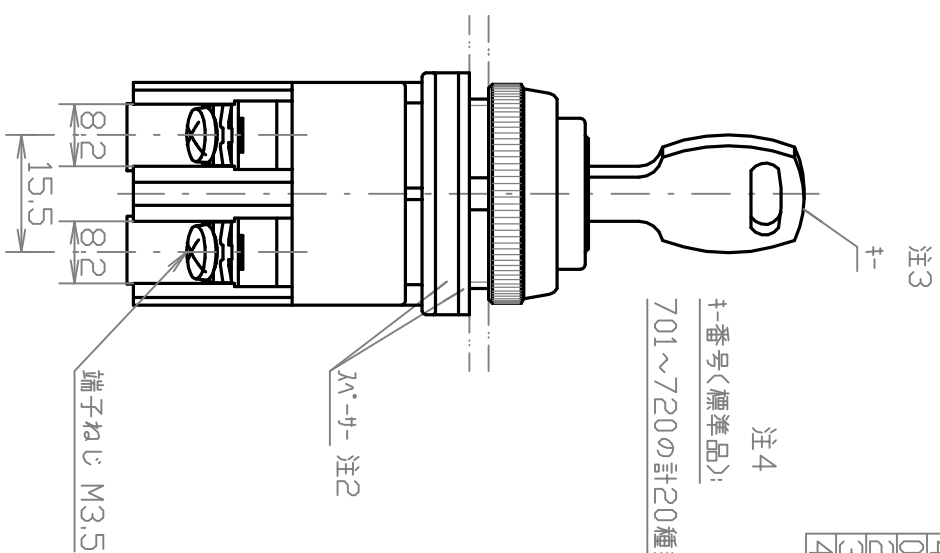
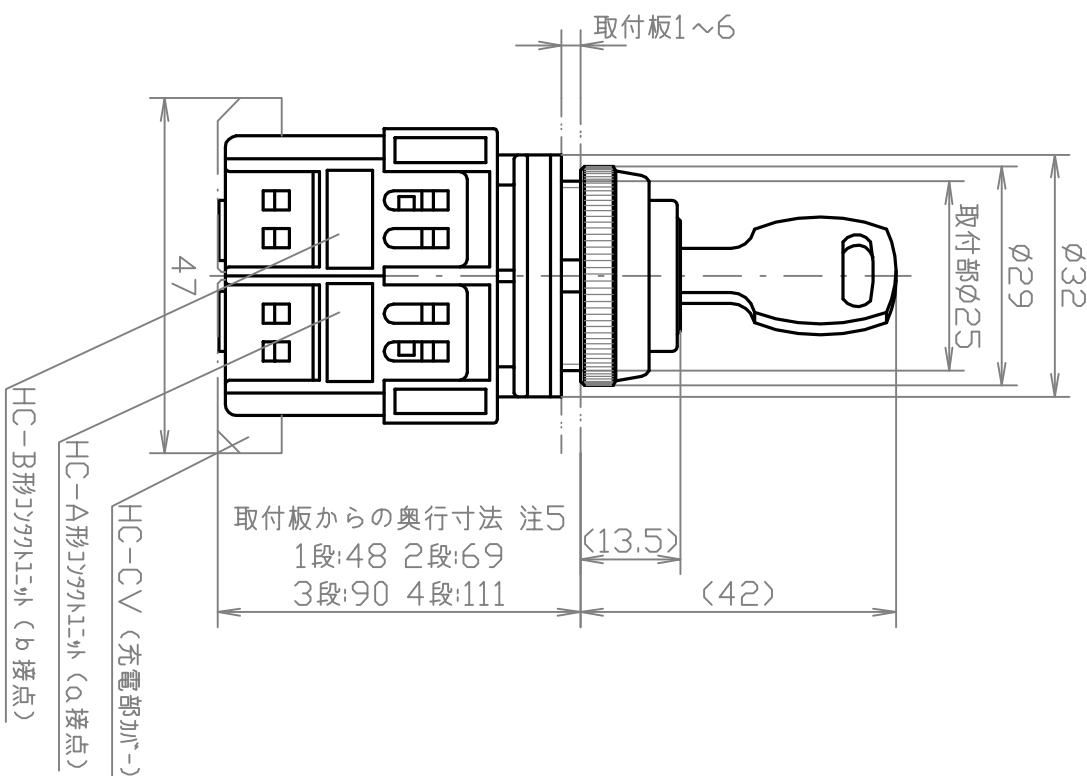
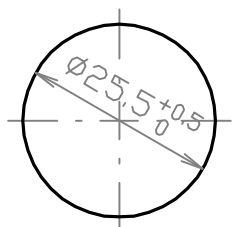
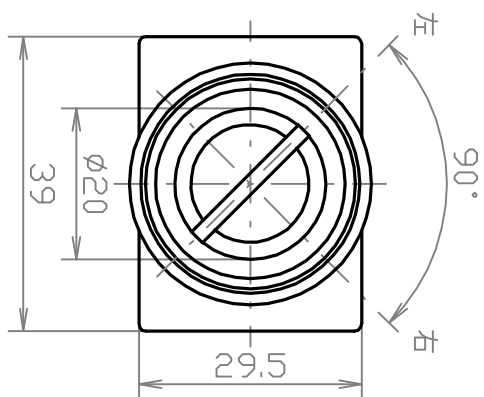




仕様	標準使用状態	周囲温度	-20～55℃
		相对湿度	45～85%
		標高	2000 m 以下
保護構造の種類	IP00〔65（防噴流形）防油形〕		
定格	定格絶縁電圧	600 V	
	定格使用電圧	下表参照	
	定格通電電流	10A	
	定格使用電流	下表参照	
等級	閉路及び遮断電流容量による級別	AC-15級	
	開閉頻度による号別	0号（1800回/時）	
	機械的及び電氣的開閉耐久性による種別	3-0種（100万回） 4-2種（25万回）	
		〈コリヤナI型〉の積重ね3段以上のもの〉	
性能	操作部強度	2.5N・m 1分間	
	端子部強度	0.8N・m 15秒間	
	操作力	約0.16N・m（接点構成1a1b）	
	温度上昇	40K 以下	
	絶縁抵抗	500 V 100MΩ 以上	
	耐電圧	AC2200 V 1分間	
	接触抵抗	30mΩ 以下	
	耐衝撃性	500/100m/s²	
	耐振動性	15m/s²	
	耐湿性	40℃ 93% 96時間	
	耐寒性	-40℃ 72時間	
	耐熱性	70℃ 16時間	
	最小使用電流	DC5V-5mA	



- 例: A25SK211 ※※
-
- 基本形式
種別(SK:キー付)
動作方式(2:2リ手動復帰)
接点構成
キーの抜け位置[C:左 E:右 J:左と右(両抜け)]
キー番号
ただし、無記入は701番

1. 図はHIC形コブナヒメノコ（接点構成 11:1a,1b）付とする。
2. 厚さ 1.5mm2枚、3mm1枚
3. ｴは2個/ｴノとする。
4. 721～760番の計40種類も製作可能（ただし、726番は廃番とする）
5. コブナヒメノコの積重ね段数で異なる。
コブナヒメノコの積重ねは最大4段（片側のみの場合は最大2段とする）

	AC-15級	DC-13級	DC-12級
24V	10A	6A	6A
48V	10A	2A	3A
110V	6A	0.7A	2A
220V	4A	0.3A	1A
440V	1.5A	-	-

ITEM	DESCRIPTION	MATERIAL	FINISH	QTY	NOTE
	UNLESS OTHERWISE SPECIFIED DIMENSIONS ARE IN MILLIMETER TOLERANCES ON DIMENSIONS ± ANGLES ± PROJECTION IS TRIGONOMETRY DO NOT SCALE DRAWING	DRAWING NO.	B-75106A01		
		A25SK2	※ ※ ※		
		SCALE 1	1		
	記述 DESCRIPTION	OCT.10 2012 M.Y	CHECKED DATE	APPROVED	
		DRAWN M.YOSHIHARA OCT.10 2012	J-ARUGA OCT.10 2012		