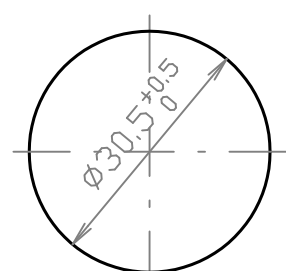


形式名の呼び方

例:A30FSA22411RLE

- 基本形式
- 種別(FSA:全電圧式つまみ形)
- 動作方式(2:2ノリ手動復帰)
- 電圧(右表電圧を参照)
- 接点構成
- つまみの色(R:赤)
- LED球仕様

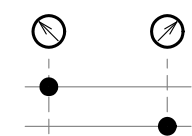
取付穴の寸法



注3

- つまみの色:
- 赤(R) だいたい色(O) 黄(Y)
- 緑(G) 青(H) 白(W)
- 透明(C) 純白(PW)

接点構成



(11:1a1b)

10:1a
01:1b
20:2a
02:2b
11:1a1b
30:3a
03:3b
40:4a
04:4b
22:2a2b
33:3a3b

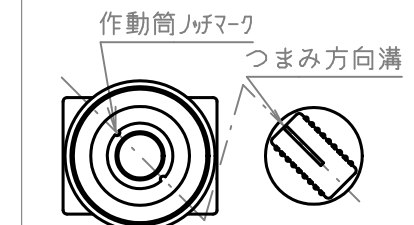
付属するLED球の発光色

照明部の色 注3	LED球の形式
赤(R)	LBA9-※WW 発光色:電球色(WW)
だいたい色(O)	
黄(Y)	
緑(G)	
白(W)	
透明(C)	LBA9-※PW 発光色:純白(PW)
青(H)	
純白(PW)	

備考、※は定格電圧の呼び

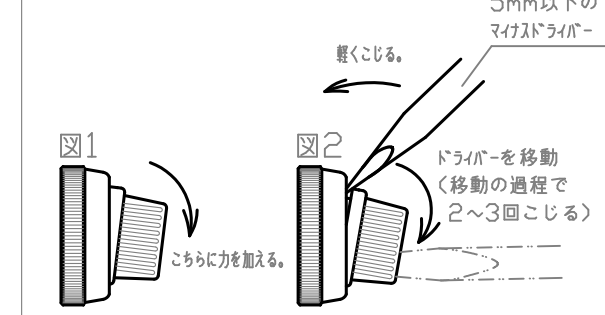
つまみの取付け

作動筒にはつまみ方向を示すノギマーク(切欠)があります。つまみの方向溝を作動筒のノギマークにあわせ取付けてください。



つまみの取外し

- 製品単体の場合
取付リングをフレームからはずし、取付リングでつまみを押出ようにはずす。
- パネルに取付けてある場合
図1のように手でつまみの片側を浮かせ、マイクストライバーを差込み易くする。
つぎに図2のようにマイクストライバーを差込み、こじながら隙間の狭いほうに移動する。
2〜3回軽くこじるとつまみが外れる。



仕様		試験条件 準拠規格等 JIS C 8201-1 JIS C 8201-5-1 NECA C 4520 NECA C 4521 NECA C 8151
周囲温度	-20~55℃	
相対湿度	45~85%	
標高	2000m以下	
操作部の保護構造	IP65 防油形	
定格絶縁電圧	600V<照明部250V>	
定格使用電圧	下表<定格使用電圧・定格使用電流>参照	
定格通電電流	10A	
定格使用電流	下表<定格使用電圧・定格使用電流>参照	
照明部の定格使用電圧	下表<電圧>参照	
開閉頻度	1800回/時<使用率40%>	
機械的及び電氣的開閉耐久性	100万回 25万回<コネクタ以外の積重ね3段のもの>	
操作部強度	1.5N・m 1分間	
端子部強度	0.8N・m 15秒間	
操作力	約0.16N・m<接点構成1a1b>	
温度上昇	40K以下	
絶縁抵抗	充電部とアース間 500V 100MΩ以上	
耐電圧	充電部とアース間 AC2500V<照明部AC2000V> 1分間	
接触抵抗	30mΩ以下	
耐衝撃性	500/100m/s ²	
耐振動性	15m/s ²	
耐湿性	40℃ 93% 96時間	
耐寒性	-40℃ 72時間	
耐熱性	70℃ 16時間	
電球の寿命 注5	静止状態連続 50,000時間以上	
最小使用電流	DC5V-5mA	
適合電球	付属するLED球は下表、電圧を参照	

電圧<付属するLED球の定格電圧の呼び>

呼び	形式名	定格電圧	消費電流 注6
6	LBA9-6※	AC/DC6V ±5%	AC/DC10mA
12	LBA9-12※	AC/DC12V ±10%	AC/DC10mA
24	LBA9-24※	AC/DC24V ±10%	AC/DC10mA

備考、表中、形式名の※は発光色

定格使用電圧・定格使用電流

	AC-15級	DC-13級	DC-12級
24V	10A	6A	6A
48V	10A	2A	3A
110V	6A	0.7A	2A
220V	4A	0.3A	1A
440V	1.5A	-	-

ITEM	DESCRIPTION	MATERIAL	FINISH	QTY	NOTE
UNLESS OTHERWISE SPECIFIED DIMENSIONS ARE IN MILLIMETER TOLERANCES ON DIMENSIONS± ANGLES± PROJECTION IS TRIGONOMETRY DO NOT SCALE DRAWING		DRAWING No. E-22001A01			
		A30FSA2***LE			
DRAWN A.TABATA AUG.01 2022		SCALE 1/1		M. Maruyasu	
E	APPROVED J.ARUGA AUG.01 2022				

注記

- 図はHC形コネクタに11:1a1b接点構成
- 厚さ 1.5mm2枚、3mm1枚
- ()内は色記号
- コネクタ以外の積重ね段数で異なる。
コネクタ以外の積重ねは最大3段
(片側のみの場合は最大2段とする)
- 周囲温度25℃、定格使用電圧
静止状態にて連続点灯。
- 消費電流は標準値とする。