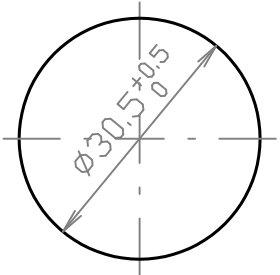
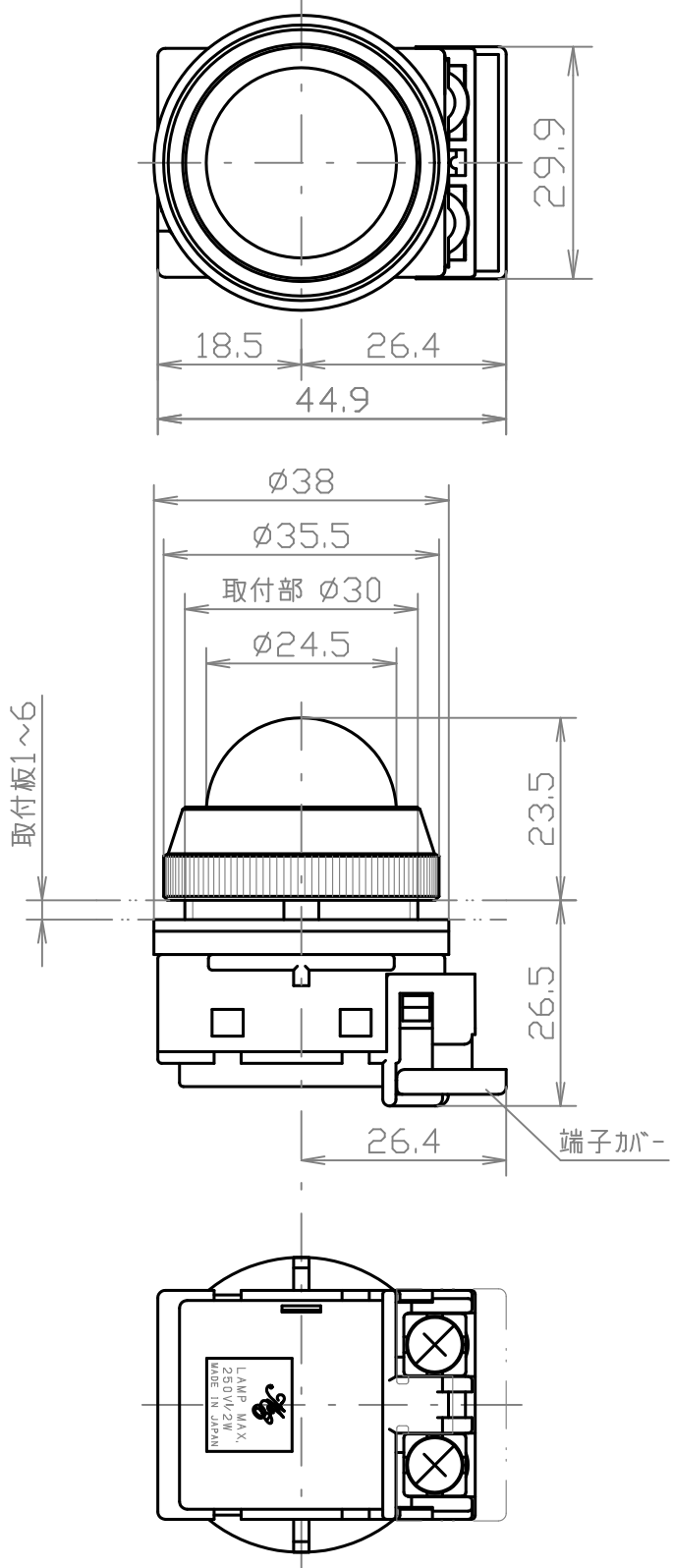


取付穴の寸法



図記号

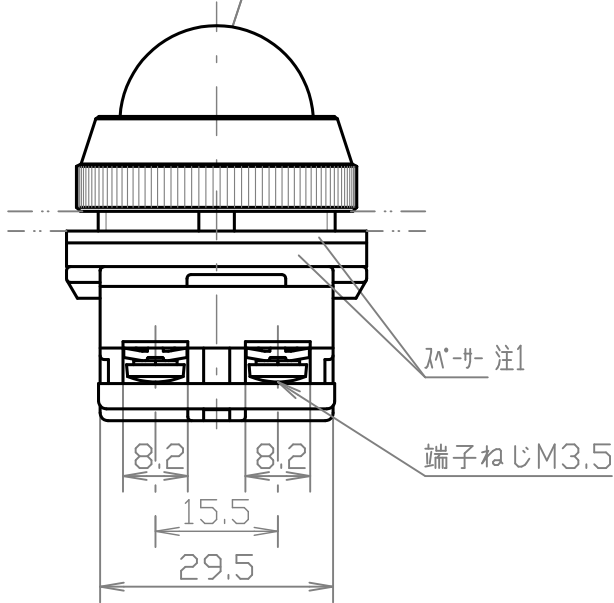


形式名の呼び方

例:A30ILAE※RLE

- 基本形式
- 種別(ILA:全電圧式丸形)
- 樹脂製取付リング
- 電圧(右表、電圧を参照)
- 照光部の色(R:赤)
- LED球仕様

注2
照光部の色:赤(R) だいたい色(O) 黄(Y)
緑(G) 青(H) 白(W) 透明(C) 純白(PW)



- 注記
- 厚さ 1.5mm2枚、3mm1枚
 - ()内は色記号
 - 消費電流は標準値とする。

仕様		
標準使用状態	周囲温度	-20~55℃
	相対湿度	45~85%
	標高	2000 m 以下
照光部の保護構造の種類	IP65(防噴流形) 防油形	
定格	定格絶縁電圧	250V
	定格使用電圧	下表、電圧を参照
等級	明るさによる等級	1級
性能	端子部強度	0.8N・m 15秒間
	温度上昇	40K以下(照光部外面・端子)
	絶縁抵抗	500V 100MΩ以上
	耐電圧	AC2000V 1分間
	耐湿性	40℃ 93% 96時間
	耐寒耐熱性	-40~70℃
	耐振動性	10~55Hz 複振幅0.35mm
	耐衝撃性	490m/s²
	電球の平均寿命	静止状態連続 50,000時間以上
適合電球	付属する電球は下表、電圧を参照	

電圧(付属する電球の定格電圧の呼び)


呼び	口金	形式名	定格電圧	消費電流 注4
6	BA9s	LBA9-6※	AC/DC6V ±5%	10mA
12		LBA9-12※	AC/DC12V ±10%	10mA
24		LBA9-24※	AC/DC24V ±10%	10mA

備考、表中、形式名の※は発光色

付属するLED球の発光色

照光部の色 注2	LED球の形式
赤(R)	LBA9-※WW 発光色:電球色(WW)
だいたい色(O)	
黄(Y)	
緑(G)	
白(W)	
透明(C)	LBA9-※PW 発光色:純白(PW)
青(H)	
純白(PW)	

備考、※は定格電圧の呼び

			ITEM	DESCRIPTION	MATERIAL	FINISH	QTY	NOTE
			UNLESS OTHERWISE SPECIFIED DIMENSIONS ARE IN MILLIMETER TOLERANCES ON DIMENSIONS± ANGLES± PROJECTION IS TRIGONOMETRY DO NOT SCALE DRAWING			DRAWING D-17101A02 No.		
						A30ILAE**LE		
			DRAWN A.TABATA JUN.22 2022			SCALE 1/1		
	DESCRIPTION	CHECKED DATE	APPROVED J.ARUGA JUN.22 2022					