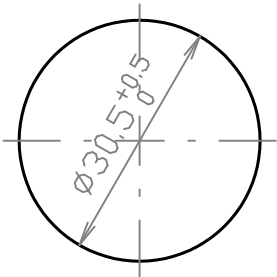
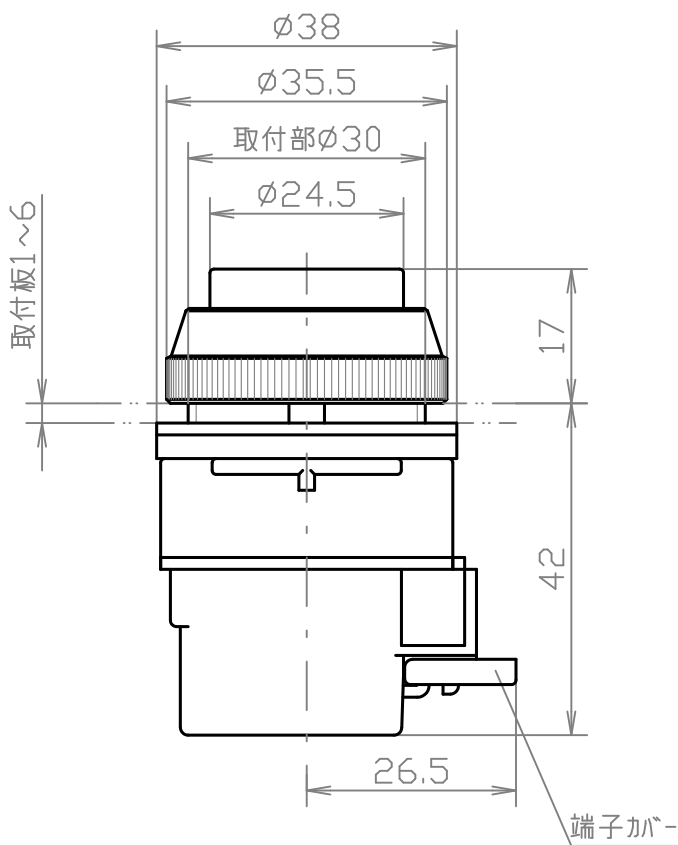
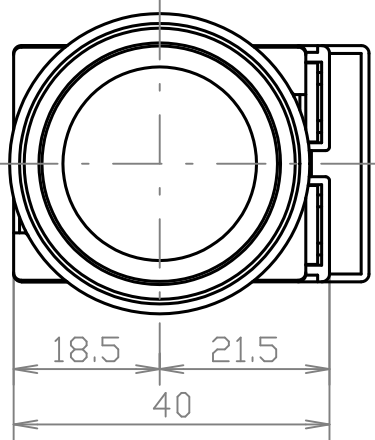
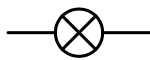


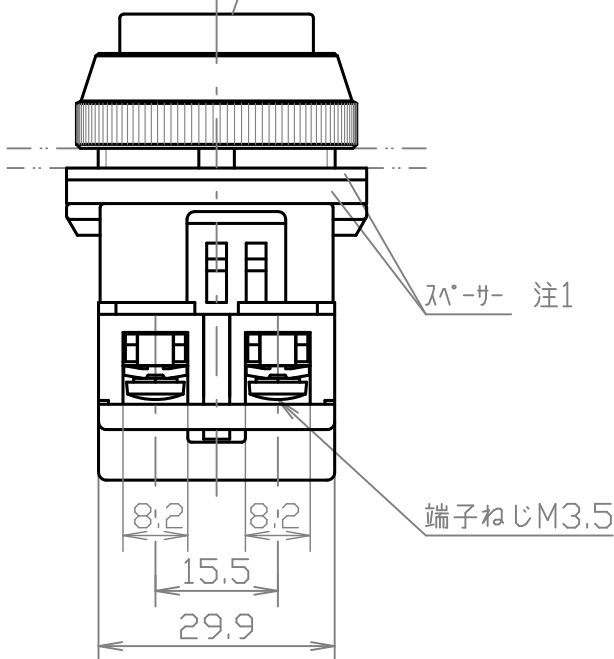
取付穴の寸法



図記号



注2  
照光部の色:赤(R) だいたい色(O) 黄(Y)  
緑(G) 青(H) 白(W) 透明(C) 純白(PW)



注記

1. 厚さ1.5mm2枚、3mm1枚
2. <>内は色記号
3. LED球付は適用しない。
4. 周囲温度25℃、定格使用電圧、静止状態にて連続点灯
5. 消費電流は標準値とする。

形式名の呼び方

例:A30ILTFE100RLE

- 基本形式
- 種別<ILTF:トランス付平形>
- 樹脂製取付リッゲ
- 電圧<100:100-110V 200:200-220V 400:400-440V>
- 照光部の色<R:赤>
- LED球仕様

仕様		
標準使用状態	周囲温度	-20~55℃
	相対湿度	45~85%
	標高	2000m以下
照光部の保護構造の種類	IP65<防噴流形> 防油形	
定格	定格絶縁電圧	600V
	定格使用電圧	100-110V 50/60Hz 200-220V 50/60Hz 400-440V 50/60Hz
	変圧器定格二次電圧	5.5V
等級	明るさによる等級	1級
性能	端子部強度	0.8N・m 15秒間
	温度上昇	40K以下<照光部外面・端子>
	絶縁抵抗	500V 100MΩ以上
	耐電圧	AC2500V 1分間
	点灯時の変圧器二次電圧 注3	-
	変圧器二次短絡	断線又は発火せず
	耐湿性	40℃ 93% 96時間
	耐寒耐熱性	-40~70℃
	耐振動性	10~55Hz 複振幅0.35mm
適合電球	耐衝撃性	490m/s²
	電球の平均寿命 注4	静止状態連続 50,000時間以上

付属するLED球の形式

照光部の色 注2	LED球の形式
赤(R)	LBA9-6WW ※発光色:電球色(WW)
だいたい色(O)	
黄(Y)	
緑(G)	
白(W)	
透明(C)	LBA9-6PW ※発光色:純白(PW)
青(H)	
純白(PW)	

ITEM	DESCRIPTION	MATERIAL	FINISH	QTY	NOTE
UNLESS OTHERWISE SPECIFIED DIMENSIONS ARE IN MILLIMETER TOLERANCES ON DIMENSIONS± ANGLES± PROJECTION IS TRIGONOMETRY DO NOT SCALE DRAWING		DRAWING No. D-16901A02			
DRAWN A.TABATA JUN.22 2022		SCALE 1/1		A30ILTFE**LE	
DESCRIPTION		CHECKED DATE	APPROVED J.ARUGA JUN.22 2022	Maruyasu	