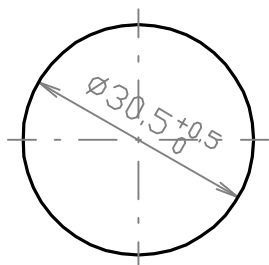
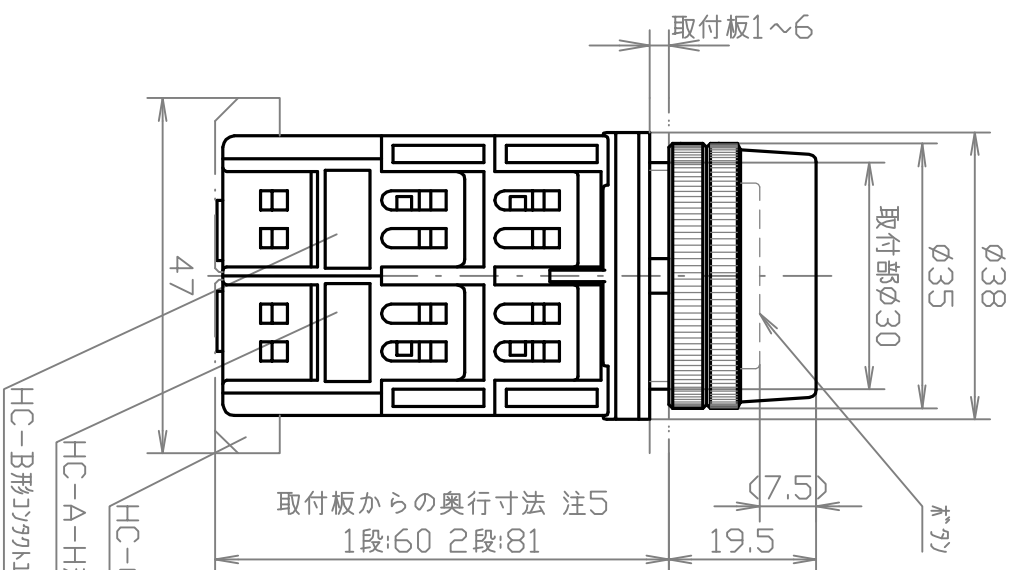


取付穴の寸法

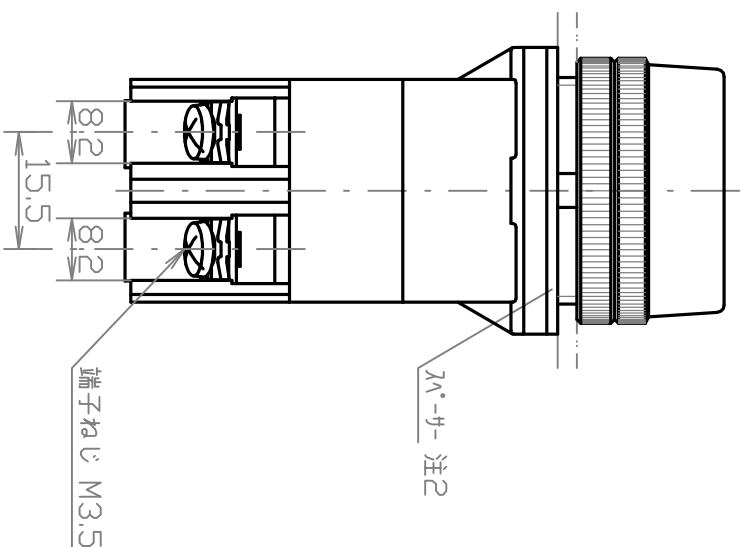


注2
 カキの色 黒(B) 赤(R) だいだい色(O)
 黄(Y) 緑(G) 青(H) 白(W)



取付板からの奥行寸法 注5
1段:60 2段:81

HC-CV (充電部が-)
HC-A-H形コリコリニ₁以外 (α接点) 注4
HC-B形コリコリニ₁以外 (b接点)



生記

1. 図はHC形ジョイントに、接点構成1:1α1b)付とする。
2. 厚さ 1.5mm2枚、3mm1枚
3. ()内は色記号
4. ジョイント専用以外の内部の軸の色が水色)
- ただし、ジョイントには基本形式HC-Aのみ表示、
5. ジョイント以外の積重ね段数で異なる。

形式名の呼び方

例: A30PCMH11R

- 基本形式
- 種別(PCM:ガート形)
- 動作特性(H:オルナイト)
- 接点構成(11:1a1b)
- ボタンの色(R:赤)

仕 様		
標準使用状態	周囲温度	-20～55℃
	相対湿度	45～85%
	標高	2000 m以下
保護構造の種類	IP00〔65（防噴流形）防油形〕	
定格	定格絶縁電圧	600 V
	定格使用電圧	下表参照
	定格通電電流	10A
	定格使用電流	下表参照
等級	閉路及び遮断電流容量による級別	AC-15級
	開閉頻度による号別	0号（1800回/時）
	機械的及び電氣的開閉耐久性による種別	- 種（50万回）
性能	操作部強度	250N 1分間
	端子部強度	0.8N・m 15秒間
	操作力	約12N（接点構成1a,1b）
	温度上昇	40K以下
	絶縁抵抗	500 V 100MΩ以上
	耐電圧	AC2200 V 1分間
	接触抵抗	30mΩ以下
	耐衝撃性	500/100m/s ²
	耐振動性	15m/s ²
	耐湿性	40℃ 93% 96時間
	耐寒性	-40℃ 72時間
	耐熱性	70℃ 16時間
	最小使用電流	DC5V-5mA

按点構成		定格使用電圧・定格使用電流		
10:1a		AC-15級	DC-13級	DC-12級
01:1b		10A	6A	6A
20:2a		10A	2A	3A
02:2b				
11:1a1b		6A	0.7A	2A
30:3a		4A	0.3A	1A
03:3b				
40:4a		1.5A	-	-
04:4b				
22:2a2b				

UNLESS OTHERWISE SPECIFIED DIMENSIONS ARE IN MILLIMETER TOLERANCES ON DIMENSIONS + ANGLES + PROJECTION IS TRIGONOMETRY DO NOT SCALE DRAWING		DRAWING NO.		A-78106A01			
DRAWN M.YOSHIMURA SEP.26 2012		SCALE 1/1					
DESCRIPTION 見直し		CHECKED DATE SEP.26 2012 M.Y.		APPROVED J.ARUGA SEP.26 2012		