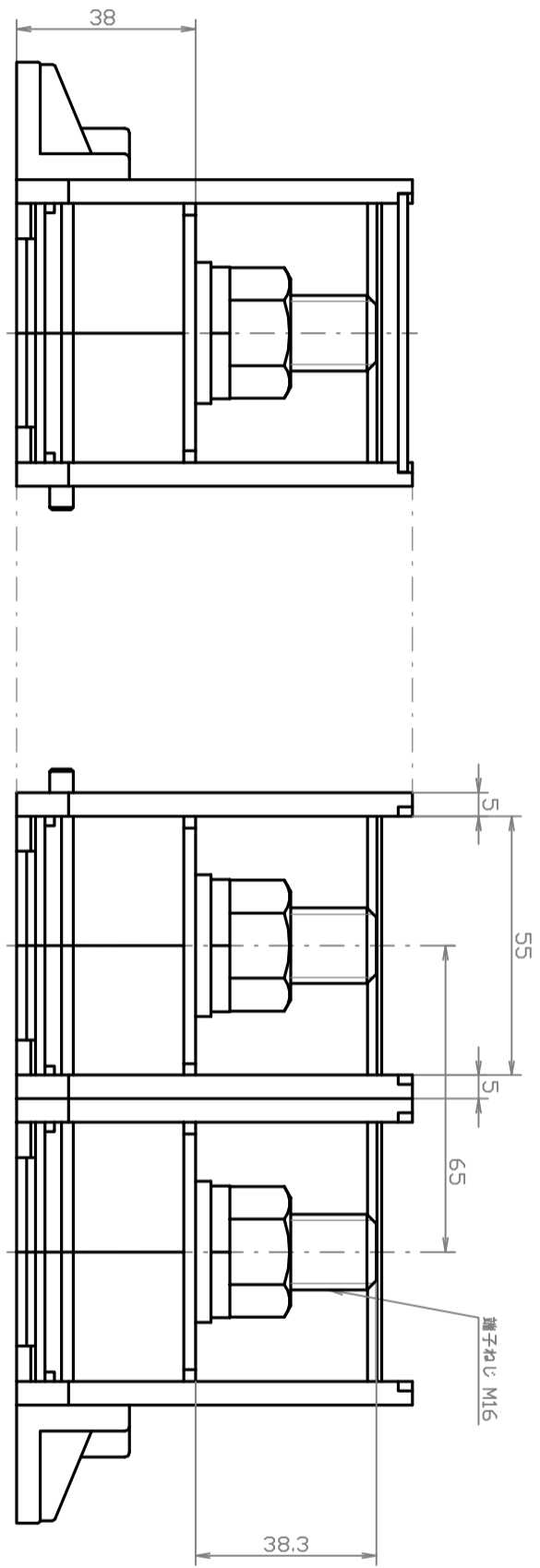


n x 65 ± 36 (最小値)

仕様		試験条件
端子ねじの呼び名	JIS 締付 M7	JIS C 2811
推奨締付 M7	98.0N・m	
最大締付 M7	120.0N・m 注1	
標準使用状態	周囲温度 -20~55℃	JIS C 2811
	相对湿度 45~85%	JIS C 2811
	標高 2000m以下	JIS C 2811
定格	定格絶縁電圧 600V	JIS C 2811
	定格適合電線 250mm ²	JIS C 2811
	定格通電電流 500A	JIS C 2811
性能	温度上昇 40K以下(導電金具)	JIS C 2811
	絶縁抵抗 500V 100MΩ以上	JIS C 2811
	耐電圧 AC2500V 1分間	JIS C 2811
	力/力耐電圧 6000V(標準波形1.2/50μs)	JIS C 2811
	力/力耐電圧 8K以下 注2	JIS C 2811
	強度 引張 25.0N・m 15秒間	JIS C 2811
	耐振動性 引張 578N 1分間 注3	JIS C 2811
	耐衝撃性 引張 10~55Hz 複振幅1.5mm	JIS C 2811
	耐熱及び耐熱性 引張 500m/s ²	JIS C 2811
	耐湿性 引張 -25~70℃	JIS C 2811
	引張 40℃ 95% 96時間	JIS C 2811

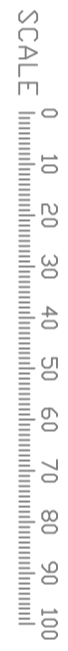
- 注記
- 最大締付 M7 以上の締付を行った場合、本体・力などに影響が出る。
 - 125 回断続通電を行い、125 回目と 25 回目の導電金具の温度上昇値の差。
 - 電線の切断は除く。



形式名の呼び方

例: TM-500-3PS

- 基本形式
- 定格通電電流の呼び(500/500A)
- 極数
- 形状



ITEM	DESCRIPTION	MATERIAL	FINISH	QTY	NOTE
△	見直し				
DESCRIPTION	JUN10 2011 M.Y				
CHECKED DATE					
UNLESS OTHERWISE SPECIFIED DIMENSIONS ARE IN MILLIMETER TOLERANCES ON ANGLES PROJECTION IS TRIGONOMETRY DO NOT SCALE DRAWING		DRAWING I-35601A51			
DRAWN JUN10 2011		SCALE			
APPROVED JUN10 2011		TM-500-nPS			
		Mitsubishi			